

光大保德信尊裕纯债一年定期开放债券型发起式证券投资基金产品资料概要更新

编制日期：2026年4月1日

送出日期：2026年4月10日

本概要提供本基金的重要信息，是招募说明书的一部分。作出投资决定前，请阅读完整的招募说明书等销售文件。

一、产品概况

基金简称	光大保德信尊裕纯债一年债券发起式	基金代码	009452
基金管理人	光大保德信基金管理有限公司	基金托管人	中信银行股份有限公司
基金合同生效日	2020-09-17		
基金类型	债券型	交易币种	人民币
运作方式	定期开放式	开放频率	一年
基金经理	李怀定	开始担任本基金基金经理的日期	2021-07-10
		证券从业日期	2007-07-08

二、基金投资与净值表现

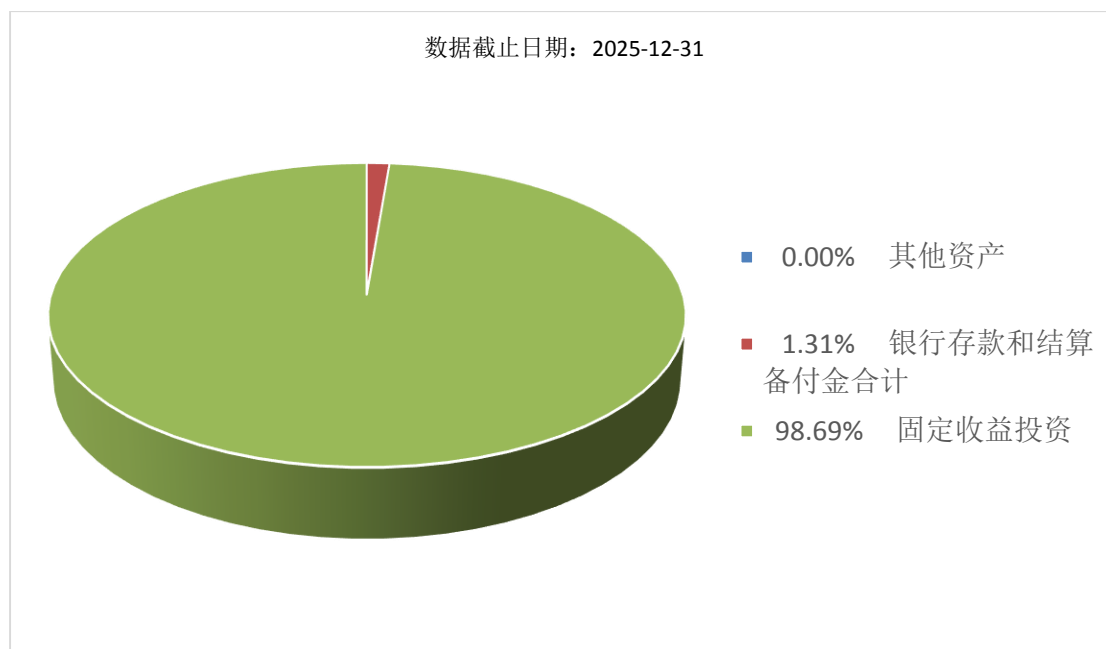
(一) 投资目标与投资策略

投资目标	本基金在控制信用风险、谨慎投资的前提下，力争在获取持有期收益的同时，实现基金资产的长期稳定增值。
投资范围	本基金投资于国内依法发行和上市交易的国债、金融债、地方政府债、企业债、公司债、次级债、央行票据、中期票据、短期融资券、超级短期融资券、资产支持证券、可分离交易可转债的纯债部分、债券回购、同业存单、货币市场工具、银行存款（包括定期存款、协议存款、通知存款等）等法律法规或中国证监会允许基金投资的其它金融工具，但须符合中国证监会的相关规定。 本基金不投资于股票，也不投资于可转换债券（可分离交易可转债的纯债部分除外）、可交换债券。 如法律法规或监管机构以后允许基金投资其他品种，基金管理人在履行适当程序后，可以将其纳入投资范围。 基金的投资组合比例为：基金投资于债券资产的比例不低于基金资产的80%；但应开放期流动性需要，为保护基金份额持有人利益，在每次开放期开始前一个月、开放期及开放期结束后一个月的期间内，基金投资不受上述比例限制。开放期内，本基金每个交易日日终持有现金或者到期日在一年以内的政府债券的比例合计不低于基金资产净值的5%，在封闭期内，本基金不受上述5%的限制；前述现金资产不包括结算备付金、存出保证金和应收申购款等。

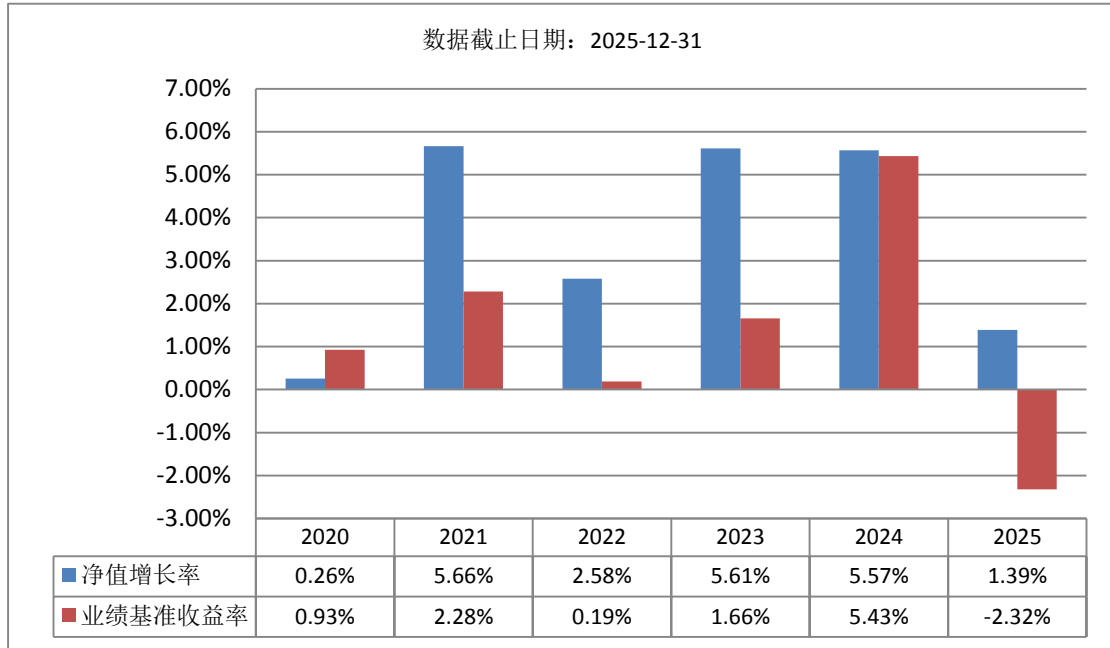
	如法律法规或中国证监会变更上述投资品种的比例限制，以变更后的比例为准，本基金的投资比例会做相应调整。
主要投资策略	<p>本基金投资策略包括：</p> <p>封闭期投资策略：资产配置策略、目标久期策略及凸性策略、收益率曲线策略、信用债投资策略（包括市场整体信用利差曲线策略、单个信用债信用分析策略）、资产支持证券投资策略、债券回购投资策略。</p> <p>开放期投资策略：开放期内，本基金为保持较高的组合流动性，方便投资人安排投资，在遵守本基金有关投资限制与投资比例的前提下，将主要投资于高流动性的投资品种，减小基金净值的波动。</p>
业绩比较基准	中债总全价指数收益率。
风险收益特征	本基金为债券型基金，其预期收益和风险高于货币市场基金，但低于股票型基金和混合型基金。

(二) 投资组合资产配置图表/区域配置图表

投资组合资产配置图表



(三) 自基金合同生效以来基金每年的净值增长率及与同期业绩比较基准的比较图



注：本基金的过往业绩不代表未来表现。合同生效当年不满完整自然年度的，按实际期限计算净值增长率

三、投资本基金涉及的费用

(一) 基金销售相关费用

以下费用在申购/赎回基金过程中收取：

费用类型	份额 (S) 或金额 (M) /持有期限 (N)	收费方式/费率	备注
申购费 (前收费)	M < 100 万元	0.80%	
	100 万元 ≤ M < 300 万元	0.50%	
	300 万元 ≤ M < 500 万元	0.30%	
	M ≥ 500 万元	1000 元/笔	
赎回费	N < 7 天	1.50%	
	7 天 ≤ N < 365 天	0.10%	
	N ≥ 365 天	-	

(二) 基金运作相关费用

以下费用将从基金资产中扣除：

费用类别	收费方式/年费率或金额	收取方
管理费	按日计提 0.30%	基金管理人、销售机构
托管费	按日计提 0.10%	基金托管人
审计费用	40,000.00	会计师事务所
信息披露费	120,000.00	规定披露报刊

其他费用	《基金合同》生效后与基金相关的律师费、基金份额持有人大会费用、基金的证券交易费用、基金的银行汇划费用、基金相关账户的开户及维护费用等费用,以及按照国家有关规定和《基金合同》约定,可以在基金财产中列支的其他费用。费用类别详见本基金《基金合同》及《招募说明书》或其更新。	相关服务机构
------	---	--------

注：1.本基金交易证券、基金等产生的费用和税负，按实际发生额从基金资产扣除。
2.审计费用、信息披露费为基金整体承担费用，非单个份额类别费用，且年金额为预估值，最终实际金额以基金定期报告披露为准。

（三）基金运作综合费用测算

若投资者申购本基金份额，在持有期间，投资者需支出的运作费率如下表：

基金运作综合费率（年化）
0.49%

注：基金管理费率、托管费率、销售服务费率（若有）为基金现行费率，其他运作费用以最近一次基金年报披露的相关数据为基准测算。

四、风险揭示与重要提示

（一）风险揭示

本基金的风险主要包括：市场风险（可具体分为经济周期风险、政策风险、利率风险、信用风险、再投资风险、购买力风险）、管理风险、资产支持证券的风险、发起式基金自动终止的风险、本基金允许单一投资者持有份额达到或超过 50% 的风险、启用侧袋机制的风险和其他风险（包括技术风险、大额申购/赎回风险、资金前端控制风险）。

此外，本基金的风险还包括：

1、本基金的特定风险

（1）债券型基金的风险

本基金为债券型基金，除每个开放期的前一个月和结束后一个月以及开放期间外，本基金投资于债券资产的比例不低于基金资产的 80%，因此，本基金需要承担债券市场的系统性风险，以及因个别债券违约所形成的信用风险。

（2）定期开放方式运作的风险

本基金以定期开放的方式进行运作，封闭期长度为一年，封闭期间不接受基金的申购、赎回，也不上市交易；在每个封闭期结束和下一封闭期开始之间设置开放期，受理本基金的申购、赎回等申请，开放期的时长为 5 至 20 个工作日。因此，在封闭期期间内，基金份额持有人将面临不能赎回或卖出基金份额而出现的流动性约束。

2、流动性风险

流动性风险是指因证券市场交易量不足，导致证券不能迅速、低成本地变现的风险。流动性风险还包括基金出现巨额赎回，致使没有足够的现金应付赎回支付所引致的风险。

本基金不提供任何保证。投资者可能损失投资本金。本基金可能遇到的风险详见招募说明书的“风险揭示”部分。

投资有风险，投资者购买基金时应认真阅读本基金的《招募说明书》等销售文件。

（二）重要提示

中国证监会对本基金募集的注册或核准，并不表明其对本基金的价值和收益作出实质性判断或保证，也不表明投资于本基金没有风险。基金管理人依照恪尽职守、诚实信用、谨慎勤勉的原则管理和运用基金财产，但不保证基金一定盈利，也不保证最低收益。基金投资者自依基金合同取得基金份额，即成为基金份额持有人和基金合同的当事人。

各方当事人同意，因基金合同而产生的或与基金合同有关的一切争议，如经友好协商未能解决的，任何一方均有权将争议提交中国国际经济贸易仲裁委员会，按照该会届时有效的仲裁规则进行仲裁。仲裁地点为北京市。仲裁裁决是终局的，对各方当事人均有约束力，仲裁费、律师费用由败诉方承担。

基金产品资料概要信息发生重大变更的，基金管理人将在三个工作日内更新，其他信息发生变更的，基金管理人每年更新一次。因此，本文件内容相比基金的实际情况可能存在一定的滞后，如需及时、准确获取基金的相关信息，敬请同时关注基金管理人发布的相关临时公告等。

五、其他资料查询方式

以下资料详见光大保德信基金管理有限公司官方网站：www.epf.com.cn，客服热线：4008-202-888。

1. 基金合同、托管协议、招募说明书
2. 定期报告，包括基金季度报告、中期报告和年度报告
3. 基金份额净值
4. 基金销售机构及联系方式
5. 其他重要资料